

# PLACOPLATRE EXPLOITE LE GYPSE DE MANIÈRE RESPECTUEUSE

## DU GYPSE ... AU PLÂTRE

### LE GYPSE, UNE RESSOURCE NATURELLE STRATÉGIQUE

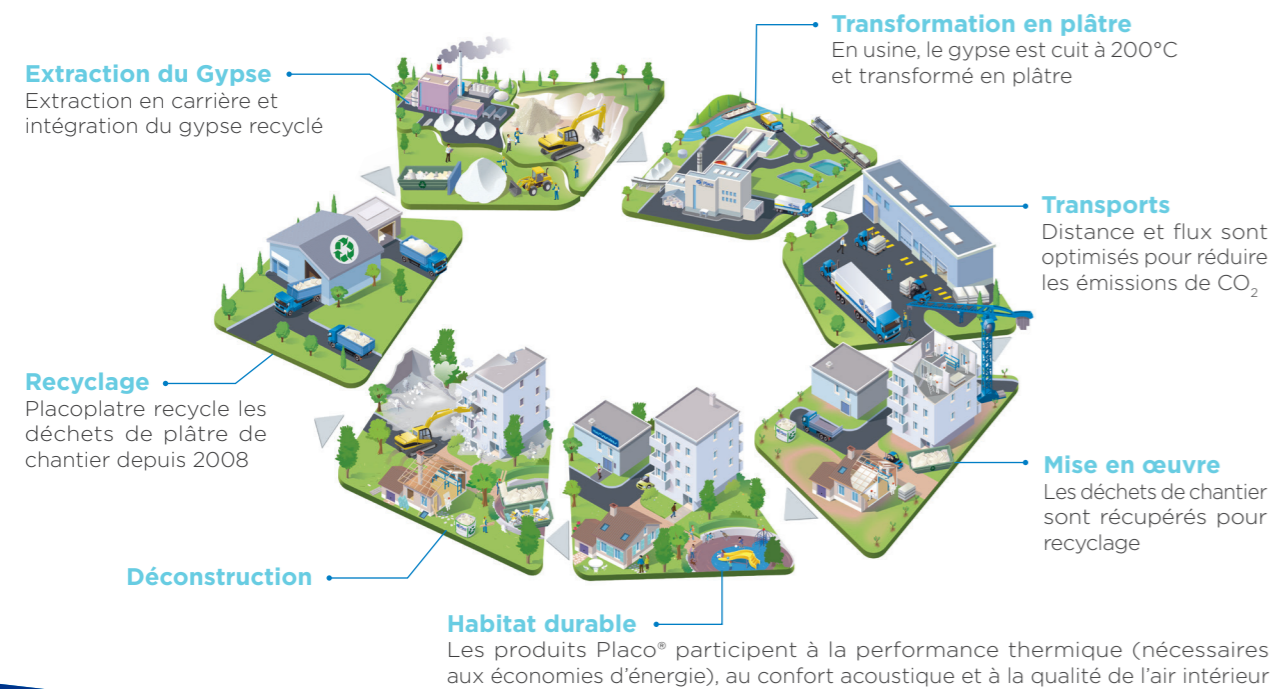
- Ressource multi-filières industrielle : 80% pour l'industrie du plâtre, 15 % pour celle du ciment pour lequel il est un composant indispensable et 5% pour l'industrie alimentaire et à usage agricole pour l'amendement des sols
- 4 millions de tonnes extraites chaque année en France
- 60 kg utilisés/an/habitant
- On estime à 5% la quantité de réserves accessibles dans les Alpes

### LE PLÂTRE, UN PRODUIT RECYCLABLE À L'INFINI



- ➔ Obtenu après déshydratation partielle et broyage du gypse.
- ➔ Des qualités au cœur des enjeux de construction durable et de rénovation énergétique (Grenelle de l'Environnement) : isolant thermique et acoustique, le plâtre résiste au feu et aux chocs, régule le taux d'humidité et participe à la qualité de l'air intérieur.
- ➔ Placoplatre est le leader national du recyclage de plâtre : les chutes de fabrication sont recyclées depuis plus de 20 ans et les déchets de plâtre de chantier depuis 2008.
- ➔ Plus de 82 000 T de déchets de chantier recyclés dans nos usines en 2022.

### LE CYCLE DE VIE DU GYPSE



Pour limiter l'impact de ses exploitations sur l'environnement naturel et humain, Placoplatre met en œuvre des actions concrètes et réalise un suivi environnemental régulier de ses carrières.

### IMPACT ENVIRONNEMENTAL MINIMISÉ

#### POUSSIÈRES

- Camions bâchés et pistes arrosées par temps sec
- Convoyeur bâché, équipé de filtres à poussières
- Stockage du gypse en silo
- Contrôle trimestriel de la qualité de l'air

#### EAU

- Analyse régulière de la qualité des eaux de ruissellement
- Installation de piézomètres pour contrôler l'écoulement des eaux souterraines

#### BRUIT ET VIBRATIONS

- Techniques de tirs les plus récentes pour minimiser les vibrations
- Contrôle annuel des vibrations grâce aux capteurs installés chez les riverains et sur les bâtiments les plus proches
- Respect des limites de bruit en périphérie de site

#### SURVEILLANCE GÉOTECHNIQUE

- Contrôles géotechniques en temps réels par instrumentation de la carrière (théodolite), et trimestriels par un bureau d'étude spécialisé
- Surveillance permanente de la pluviométrie
- Installation d'inclinomètres pour vérifier l'absence de mouvements de terrain

#### RÉAMÉNAGEMENT COORDONNÉ

- Reconstitution des prairies sèches et des boisements
- Diversification des milieux favorisant la réimplantation de la faune et la flore

#### GARANTIE DES LIMITES D'EXPLOITATION

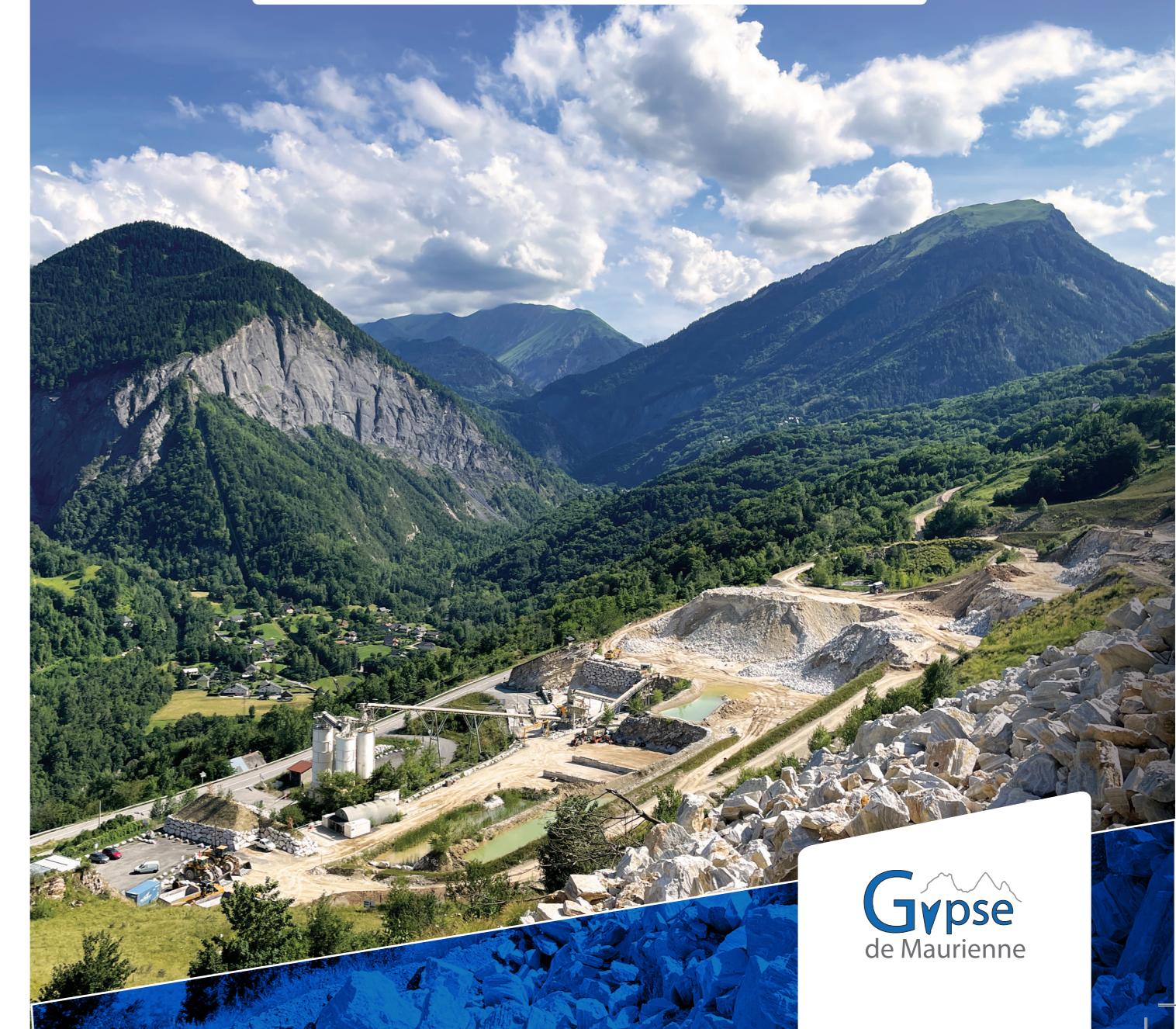
- Contrôle par un géomètre

### CONCERTATION LOCALE FAVORISÉE

Tout au long de la vie de l'exploitation, en particulier au sein des Commissions Locales de Concertation et de Suivi (CLCS) mais aussi dans le cadre de visites et d'échanges avec les associations et les riverains ainsi que les élus locaux.

## GYPSE DE MAURIENNE

### Extraction de gypse et d'anhydrite en Maurienne



**SAINT-GOBAIN**

Placoplatre

S.A. au capital de 10 000 000  
R.C.S. Nanterre 729 800 706

12 place de l'Iris,  
92400 Courbevoie

**Gypse**  
de Maurienne

## LA CARRIÈRE

### CHIFFRES CLÉS

- 41 ha à flanc de montagne
- 300 m de dénivelé, entre 801 m et 1095 m d'altitude
- 2 communes dans la vallée de l'Arvan : St Jean de Maurienne et St Pancrace.
- Extraction moyenne : 260 000 tonnes/an
- 10 salariés et 40 emplois indirects
- Certifiée ISO 14001 en 2017



### OBJECTIFS

#### Approvisionner l'usine de Chambéry...

- Inaugurée en 1966
- Une usine moderne et compétitive, riche d'un savoir-faire historique
- Idéalement située pour approvisionner la région Auvergne-Rhône-Alpes, le Sud-Est de la France, la Suisse et l'Italie du Nord : au cœur d'un marché de 20 millions d'habitants
- Approvisionnée par la carrière Gypse de Maurienne située en Savoie et celle de Lazer, dans les Hautes Alpes
- 170 collaborateurs et 530 emplois indirects
- 350 000 tonnes de gypse transformé/an ➔ plus de 400 produits fabriqués dont
  - 45 millions m<sup>2</sup> de plaques/an soit 25% de la production de Placoplatre ➔ dont 150 000 logements/an
- Certifiée ISO 14001 depuis 2007 et ISO 50001 depuis 2015

#### ... et les cimenteries régionales

- Les usines Vicat de Montalieu, Saint Egrève et Voreppe en Isère et celle de Créchy dans l'Allier
- ➔ 60 000 tonnes de gypse sont fournis chaque année à ces sites cimentiers qui produisent près de 3 millions de tonnes de ciment/an et sont sources de 340 emplois directs et plus de 1120 emplois indirects.

## L'EXPLOITATION DE LA CARRIÈRE

La carrière est exploitée selon deux méthodes : de manière traditionnelle **en fronts et gradins** sur la partie basse et **en plan incliné** sur la partie supérieure pour tenir compte de contraintes géotechniques spécifiques.

### 1 DÉCOUVERTE DES MATÉRIAUX

Les matériaux qui recouvrent le gypse sont déplacés **par tombereaux** vers le bas de la carrière et utilisés pour remblayer les secteurs déjà exploités.



### 2 EXTRACTION DU GYPSE

#### A | Plan incliné en partie haute

L'extraction se fait en commençant par **le sommet de la carrière** et en respectant **une pente de 38° maximum**. Deux méthodes sont utilisées de façon combinée ou indépendante : par des moyens mécaniques (dent de déroctage) pour profiler le plan incliné ou par tirs de mines pour l'extraction du gypse.

#### B | Fronts et gradins en partie basse

L'extraction est conduite par **gradins successifs** de 15 m de haut maximum et risbermes d'au moins 8 m de large.



### 3 CONCASSAGE ET STOCKAGE EN SILOS

L'ensemble du gypse extrait est transporté jusqu'au **concasseur** soit par tombereaux, soit à l'aide d'une chargeuse de gradin en gradin. Il est ensuite acheminé par convoyeurs à bande dans **des silos** avant d'être chargé dans les camions.



### 4 CHARGEMENT ET TRANSFERT JUSQU'À L'USINE

Le gypse de qualité plâtrière est transporté **par camions** jusqu'à la gare de Saint-Jean-de-Maurienne où il est ensuite acheminé à l'usine de Chambéry par des **trains quotidiens** de 1100 tonnes en moyenne. Le gypse de qualité cimentière est quant à lui livré directement par camions aux cimenteries de la région.



## REMISE EN ÉTAT COORDONNÉE DE LA CARRIÈRE

**Sécuriser** et **réhabiliter** la carrière pour lui redonner **sa vocation initiale d'espace vert** s'inscrit dans la démarche environnementale de Placoplatre. L'objectif final est de réaménager le site en harmonie avec le paysage local :

- alternance de prairies sèches et humides et de boisements
- aménagement de chemins piétons en continuité avec ceux déjà existants



Cette diversification des milieux doit favoriser **le retour de la biodiversité animale et végétale**.

La méthode d'extraction en plan incliné permet :

- **un profilage** des terrains proche de la topographie d'origine
  - **une intégration visuelle** immédiatement après enherbement
  - **un réaménagement** coordonné avec l'avancement de l'exploitation
- ➔ **7 hectares ont été sécurisés et réensemencés** sur la partie haute de la carrière depuis 2015.

### I PRÉSERVATION D'UNE ESPÈCE VÉGÉTALE PROTÉGÉE

Plusieurs mesures ont été prises pour préserver **le Thésion à feuilles de lin**, une espèce protégée en région Rhône-Alpes et présente sur la carrière :

- **éviter de certaines zones** pour épargner l'habitat de la plante
- **désignation de zones de mesures compensatoires** : ces terrains sont entretenus par pâturage afin de maintenir les pelouses ouvertes propices au développement du Thésion
- **création d'une zone expérimentale dédiée** de 4 000 m<sup>2</sup> pour tester le déplacement du Thésion : un sol favorable à la reprise de l'espèce y a été reconstitué et ensemencé en 2013. Un suivi régulier est réalisé par l'Office National des Forêts, avec l'appui du Conservatoire Botanique Alpin.

**En 2019, le Thésion a été repéré sur cette zone pour la première fois.**

