



PROJET D'EXTENSION DE LA CARRIÈRE GYPSE DE MAURIENNE

Réunion publique d'information

03 Juillet 2025

OBJECTIFS DE LA RÉUNION

1. Vous informer sur le projet d'extension et vous présenter les premiers éléments du dossier
2. Vous présenter les étapes à venir
3. Répondre à vos questions et recueillir les attentes ou propositions d'amélioration



DÉROULEMENT DE LA SOIRÉE

- 1. Introduction** (17h30 - 17h40)
- 2. Présentation générale du projet** (17h40 – 18h)
- 3. Ateliers thématiques** (18h – 19h)
- 4. Conclusion** (19h – 19h10)
- 5. Discussion ouverte autour d'un buffet**
(19h10 - 19h45)

LES INTERLOCUTEURS PRÉSENTS

Autorité publique

Philippe Rollet

Maire de Saint-Jean-de-Maurienne

Maitre d'ouvrage : Gypse de Maurienne

Anthony Aubert

Responsable d'exploitation

Gilles Bouchet

*Responsable développement
des carrières*

Géraldine Dureux

*Chef de projets développement
carrière*

Sophie Mambrini

*Responsable communication
et biodiversité des carrières*

Camille Marquet

Chef de projets travaux

Kevin Sylvestre

*Responsable chaine plaque à
l'usine de Chambéry*

Serge Mérendet

*Responsable des carrières en
région*

Philippe ROLLET

Maire de Saint-Jean-de-Maurienne

DU GYPSE ... AU PLÂTRE

Le gypse, une ressource naturelle stratégique

- Multifilière : **80%** industrie du **plâtre**, **15%** industrie du **ciment**, 5% industrie alimentaire et usage agricole (amendement)
- Classée « d'intérêt national et européen »
- **5%** des réserves dans les Alpes, en **Savoie**



déshydratation



broyage



Le plâtre, un produit recyclable à l'infini

- présent dans **tous types de bâtiments** : maisons, immeubles, écoles, hôpitaux, piscines, gymnases ...
- des qualités au coeur des **enjeux de construction durable et légère et de rénovation énergétique** : isolant thermique et acoustique, le plâtre résiste au feu et régule l'humidité



L'HISTOIRE DU SITE AVANT GYPSE DE MAURIENNE

1881

Exploitation du gypse de l'Arvan par les Plâtrières du Sud-Est à Roche Noire

1900-1950

Le gypse est broyé et le plâtre cuit dans les Moulins de la Combe.

1920 : L'ancêtre des plaques de plâtre est réalisé par la « fabrique David »

1963

Les Plâtrières de Grozon rachètent

Les Plâtrières du Sud-Est et alimentent toujours l'usine de la Combe des Moulins

1966

Création de l'usine de Chambéry

Alimentée par carrière de la Combes des plâtrières de Grozon

1977

Placoplatre devient actionnaire des Plâtrières de Grozon

1982

Création de SOGYMA

3 actionnaires :

- Placoplatre (77%)
- Vicat (20%)
- Bouttaz (3%)



Convoyeur à bande extrayant le gypse de la carrière de la combes Source: Musée du plâtre



Exploitation des plâtrières de Grozon en 1963 entre RD926 et 110 Source: Musée du plâtre



Carrière SOGYMA

LA CARRIÈRE ACTUELLE



- 2 communes
 - Saint-Jean-de-Maurienne
 - Saint Pancrace



- 8 salariés + 1 intérimaire
- 6 sous-traitants permanents
- ~ 24 sous-traitants

Production



- 185 000 tonnes de gypse /an
- 80 000 tonnes d'anhydrite /an

Clients



- Usine Placo® de Chambéry (70%)
- Cimenteries locales VICAT (30%)



- 72% de la production expédiée par train



POURQUOI UN BESOIN D'EXTENSION ?

- **Anticiper** la fin du gisement actuel : **2028**
- Besoin de **sécuriser** l'approvisionnement en gypse de nos clients
 - Besoin régional : ~ 3 MT de ciment et 45 Mm² de plaques /an
- **Pérenniser** l'activité, les emplois et les investissements



LES SOLUTIONS ÉTUDIÉES

pour approvisionner les clients

- Depuis la carrière de Lazer (Hautes Alpes)

- par train
- par camion

- Depuis l'Italie ou l'Espagne

- par train (Italie)
- par fret routier et maritime (Espagne)

- Avec du gypse recyclé

- Potentiel France tout acteur confondu : 500 000 T
- Gypse recyclé à Chambéry : 45 000 T (n°1 en France). Or besoin de 350 000 T/an

**Solutions écartées
pour raisons économiques et environnementales**

**Solution écartée
pour raisons techniques**

L'extension de la carrière actuelle est l'option privilégiée d'un point de vue technique, économique et environnemental.

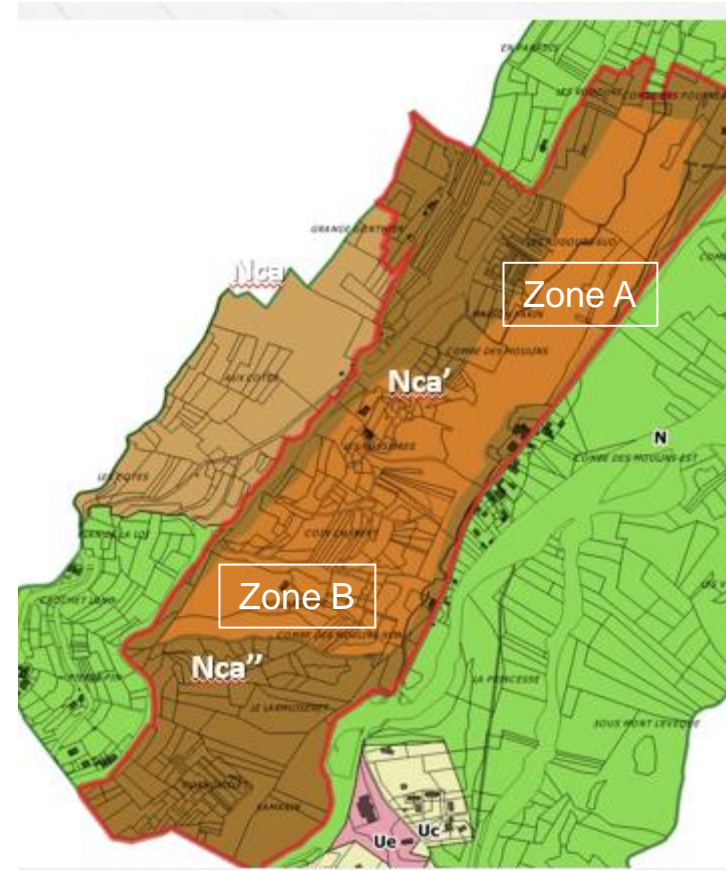
LES PRÉ-REQUIS NÉCESSAIRES

● Avoir la maîtrise foncière

- **Zone A** : mixte entre Placoplatre et la mairie de St Jean-de-Maurienne (en cours)
- **Zone B** : à compléter

● Avoir un PLU compatible

- Ok depuis décembre 2024
- **1 zonage carrière Nca** avec 2 sous-zonages :
 - **Nca'** → extraction et infrastructures
 - **Nca''** → infrastructures uniquement



LES ENJEUX ENVIRONNEMENTAUX IDENTIFIÉS

- Circulation des camions
- Paysage et cadre de vie
- Proximité des hameaux
- Biodiversité (faune, flore)



État initial



État final après réaménagement

UN PROJET TENANT COMPTE DES DEMANDES LOCALES

Les demandes

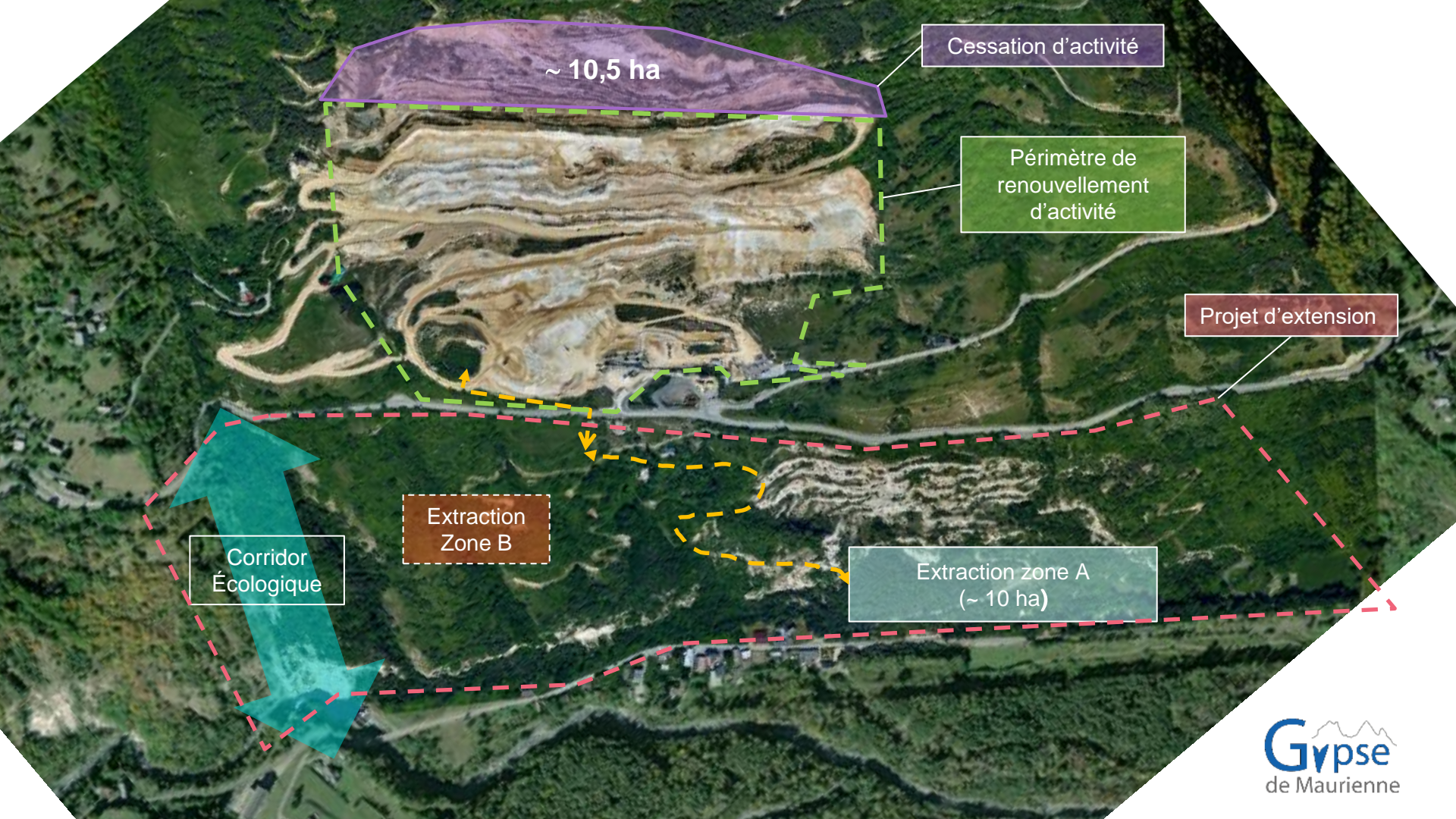
- Eviter la circulation de camions sur la RD 110
- Réfléchir à la mise en place de camions électriques pour le trajet carrière - gare
- Ouvrir les zones définitivement réaménagées aux riverains
- Créer un corridor écologique pour la grande faune
- Gérer les eaux aux abords de la RD 926 car la cunette est sous-dimensionnée
- Intégrer les prescriptions du PLU

Les actions menées / décisions prises

- Circulation maintenue à l'identique (tunnel ss RD 926)
- Mise en service de 3 camions électriques en fév. 2025 : moins de bruit et d'émissions de GES
- Cessation d'activité sur 10 ha : ouverture prochaine au public du belvédère situé au sommet de la carrière
- Le périmètre ICPE garantit les continuités écologiques durant toute la vie de la carrière
- Intégration dans le projet d'une gestion directe par les réseaux liés à l'extension
- Design du projet adapté (pistes, talus, plateforme, ...)
- Réaménagement exigeant

FILM DE PRÉSENTATION DU PROJET





~ 10,5 ha

Cessation d'activité

Périmètre de renouvellement d'activité

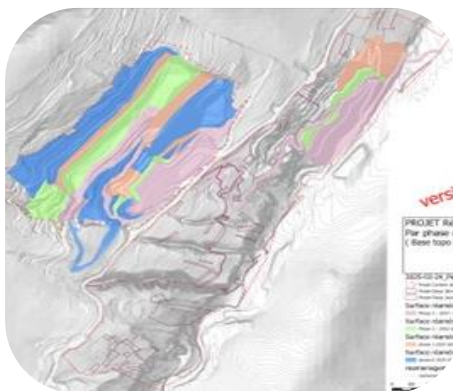
Projet d'extension

Extraction Zone B

Extraction zone A (~ 10 ha)

Corridor Écologique

LES ÉTAPES DE L'EXPLOITATION



Défrichage et découverte

- Phasé dans le temps
- Permettent l'accès au gisement

Extraction et remontée du gypse

- Plan incliné / gradins
- Tirs électroniques
- Remontée par dumper sur piste interne et passage sous RD 926

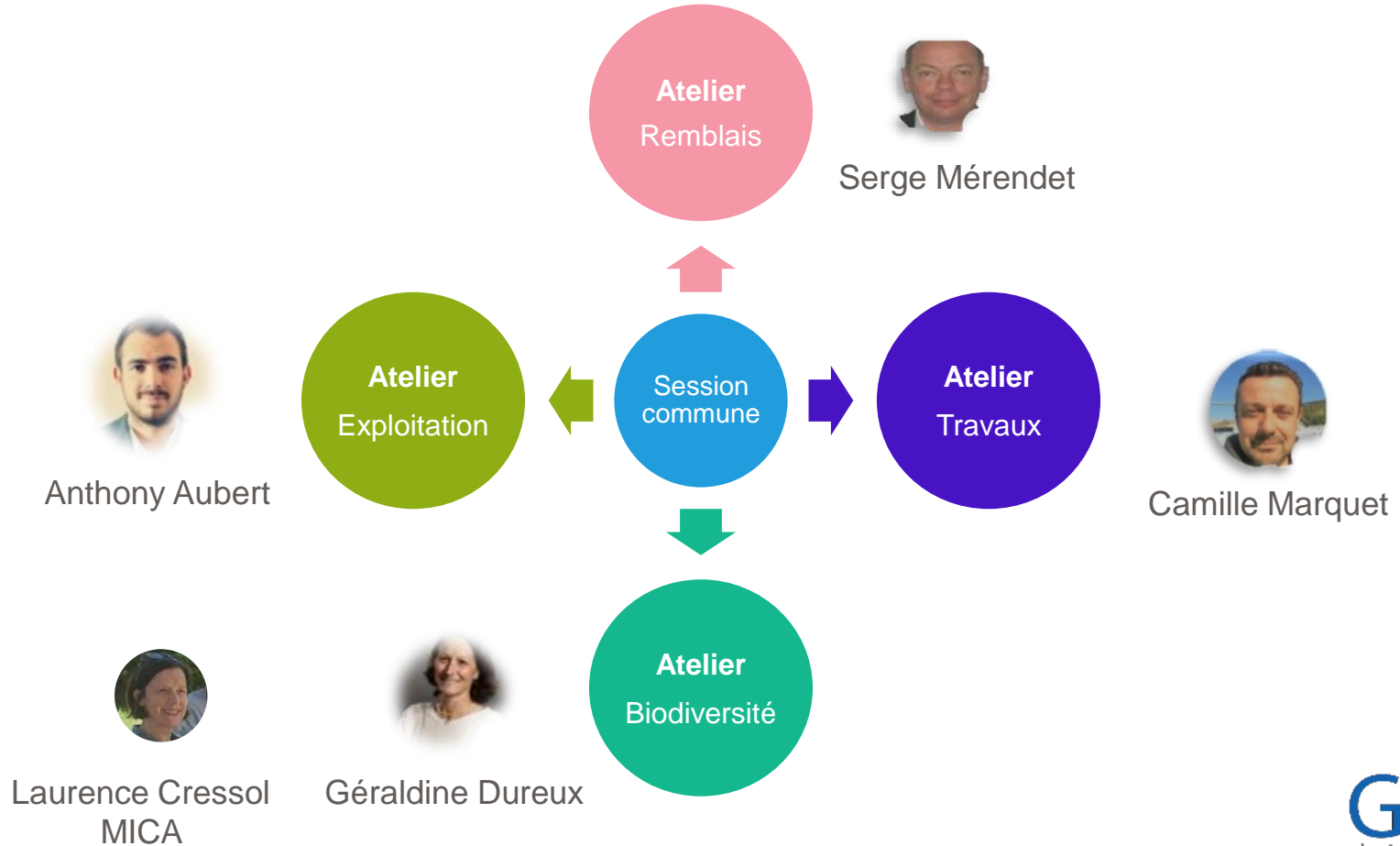
Traitement, stockage et transport

- Expéditions par camions électriques jusqu'à la gare SNCF
- Clients : usine plâtrière / cimenteries locales

Remblai et réaménagement

- Au fur et à mesure
- Avec matériaux et terres inertes
- Plantation d'espèces locales + milieux variés → biodiversité

PARTIE 2 : ATELIERS (4 X 15') ET ÉCHANGES

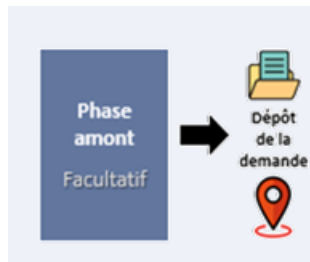




Gypse
de Maurienne

CONCLUSION

PROCÉDURE D'AUTORISATION ENVIRONNEMENTALE À VENIR



Une phase amont
de cadrage



Vérification de la
complétude du dossier

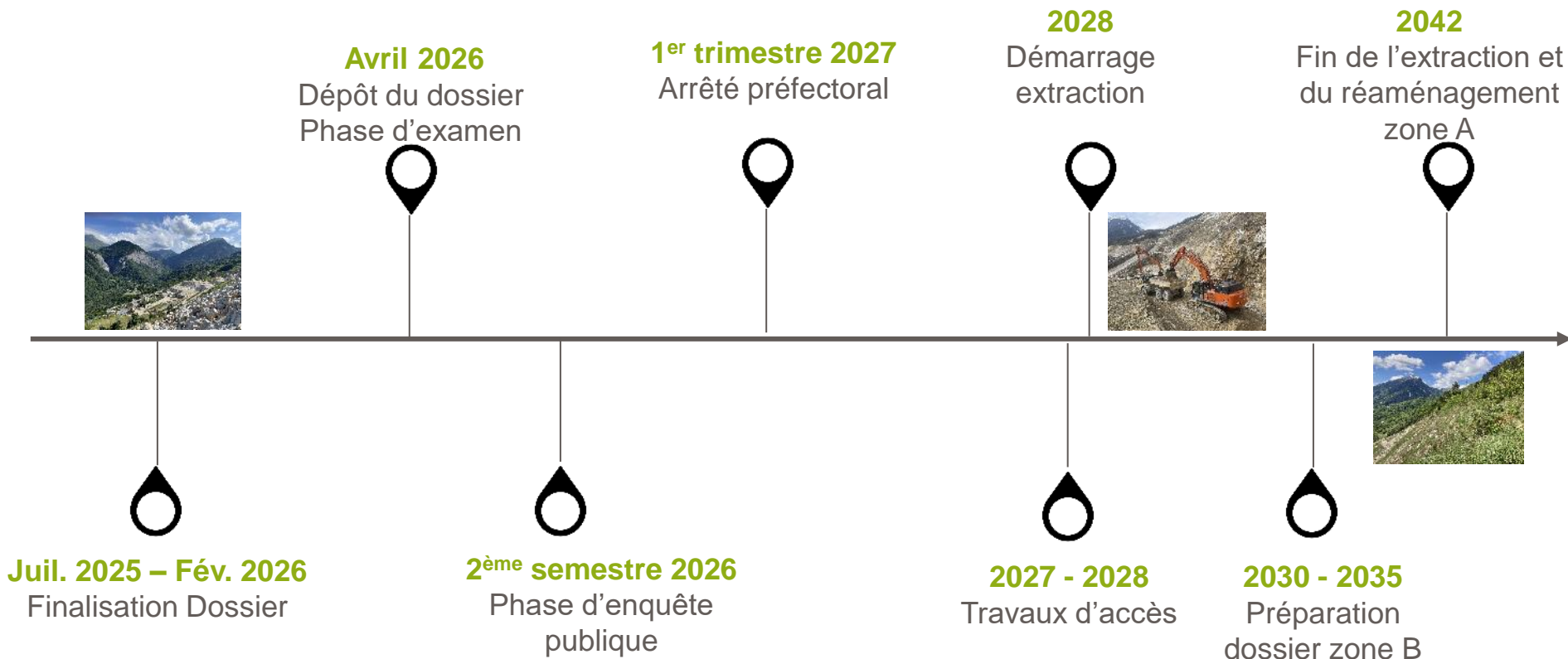


Une phase conjointe
d'examen et de
consultation



Une autorisation
délivrée par la
Préfecture

LE PLANNING PRÉVISIONNEL



INFORMATION, QUESTIONS ET AXES D'AMÉLIORATION

- Pour **s'informer** : <https://www.carriere-de-gypse-sogyma.fr/>
- Pour **poser une question** ou **soumettre une proposition** : espace dédié ouvert sur le site internet du 3 au 14 juillet
- Formulaire papier disponible dans la salle



Gypse
de Maurienne

Le gypse La carrière actuelle Le projet d'extension Actualités & Presse Documents FAQ

Home > Le projet d'extension

Le projet d'extension

Les réserves de gypse et d'anhydrite de la carrière actuelle seront bientôt épuisées, c'est pourquoi Sogyma travaille depuis plusieurs années déjà sur un projet d'extension du site en contrebas, sous la RD 926. Ce nouveau périmètre permettra de continuer à alimenter nos clients pour les 25 prochaines années.

Le contexte technico-économique →

Le contexte réglementaire →

Le périmètre d'extension →

L'agenda →



Merci
de votre attention